

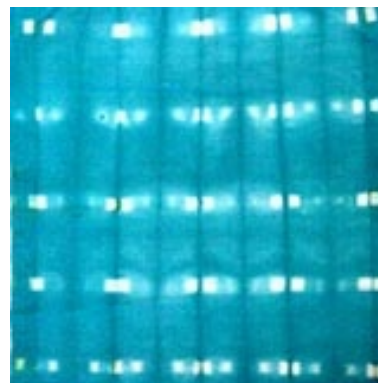


colorearte.cl

---

## CURSO 3 RESERVA POR AMARRAS O SHIBORI

---



Esta técnica textil, presente en nuestras culturas prehispánicas, es de las más atractivas y que mas evidencia la lógica de la técnica de reserva. Se trabaja con agua caliente para lograr una mejor fijación de los tintes en las telas. La telas deben ser de origen vegetal. No se recomienda para telas Poliéster o Acrílicas.

### **Sugerencias de contenidos por subsectores de aprendizaje:**

#### **Artes**

Color y sus teorías  
Diseños (industriales, vestuarios, serigrafías, etc.)  
Ritos y leyendas, las antiguas culturas teñían con un determinado objetivo.  
Disfraces  
Arte Precolombino en Chile (culturas del norte, ej: Atacameñas)  
Historia del teñido por amarras en América, y en otros continentes

#### **Educación Tecnológica**

Historia del teñido de amarras y en general  
Procesos del teñido  
Procesos de la extracción de los colorante vegetales, animales y minerales  
Historia del algodón  
La industria del teñido  
Teñir una polera en el taller o en clases (apoyo para la autoestima)

Proceso de un producto a realizar y usos de los materiales.

Productos renovables

Conceptos de reciclar, reutilizar y renovar prendas a través del teñido

### **Conocimiento del medio natural y social**

Historia de los colorantes o pigmentos

Impacto y cambios sociales que ha tenido el teñido en el mundo

Materiales orgánicos o no orgánicos

Productos naturales (vegetales, animales y minerales)

Productos renovables y no renovables

Tipos de energías que se utilizan en el proceso del teñido

Reacción química del teñido

Nomenclaturas

### **Tiempos:**

Esta técnica toma un tiempo real de 45 a 1 hora por color, esto incluye 30 minutos de teñido y el resto es la preparación de los materiales. Una vez que se domine la técnica tomará menos tiempo. Por lo tanto es muy aplicable para 1 hora pedagógica de clases o de taller.

### **Materiales:**

- Tela blanca de algodón
- Anilina (color turquesa, o el que sea su elección)
- Pocillos para disolver la anilina
- Sal común
- Olla para calentar el agua (aluminio, enlozada, vidrio)
- Cuchara para disolver y revolver
- Perros de ropa
- Elásticos para amarrar
- Palitos de madera

---

# Paso a Paso

---

Paso 1 - Cortar la tela en trozos que se desea.

Tela 1 : doblar la tela en rectángulo, luego en cuadrado y finalmente en triángulo, luego se procede a atar con elásticos las 3 puntas.



Tela 2: doblar la tela en forma de acordeón o abanico.  
Terminado doblar en un pequeño rectángulo y colocar los perros de ropa en una de las orillas. obtenemos rojo.  
Dejar secar.



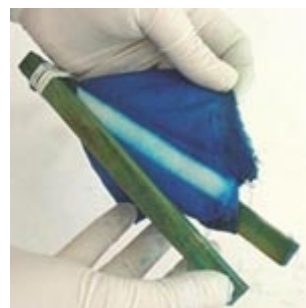
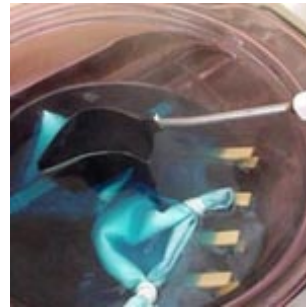
Tela 3: doblar la tela en forma de rectángulo, luego en un cuadrado, Luego en otro pequeño rectángulo y termina en un pequeño cuadrado. En seguida se coloca los palitos en forma diagonal y se atan ambas puntas con elásticos.

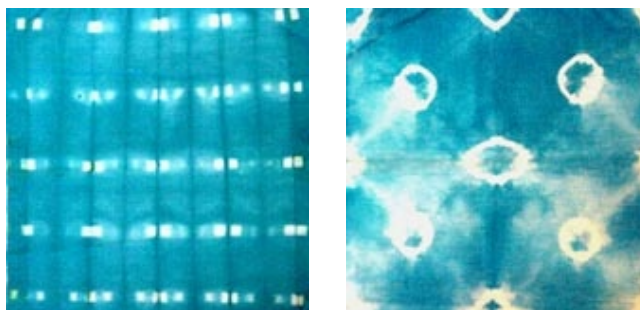


Paso 2  
 Disolver la anilina de color turquesa en agua bien caliente. Luego verter en una olla con agua hirviendo y llevar al fuego, y se le agrega la sal. Revolver bien.



Paso 2  
 Disolver la anilina de color turquesa en agua bien caliente. Luego verter en una olla con agua hirviendo y llevar al fuego, y se le agrega la sal. Revolver bien.





---

### **Datos importantes:**

- Es muy importante tener en claro que las telas deben ser de origen natural vegetal, estas son de algodón (crea, popelina...)
- Aunque los trozos de telas sean muy pequeños, siempre usar desde 1 litro de agua.
- Para 1 litro de agua, siempre son 50 gramos de sal común (dos cucharas de sopa muy rasa)
- Para 1 litro de agua, un buen color se da con 1 cucharada rasa de café, de anilina.
- Siempre preocuparse de atar, amarrar muy bien apretado, ya que de esta manera no entra el tinte en el área de reserva.
- Se puede partir de una tela blanca o de una tela de color. Recuerde que los colores se suman. Hay que partir de colores claros a más oscuros.
- Para pasar al siguiente color no es necesario que la prenda esté totalmente seca, puede volver atar, plegar o amarrar nuevamente muy bien apretado.

### **Precauciones:**

- Cuidado con el agua caliente al disolver las anilinas y al teñir.
- Evitar la ingestión de las anilinas.
- Que los alumnos usen algún delantal o ropa protectora para evitar mancharse. Lavar las manos con agua tibia y jabón.